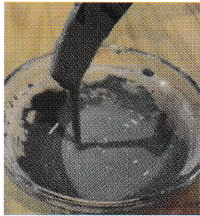


Apro somatide powder

古代ソマチッド



泥パックの作り方
～顔・デコルテ～
ソマチッド"パウダ"- 大さじ2
水 大さじ1弱
※パッチテストをしてご使用下さい

ソマチッドが豊富に含まれた天然鉱石パウダー。
岩盤浴の素材にも使用され、鉱石から発せられる
「テラヘルツ光線」と「マイナスイオン」による不思議な
力が、人間の自然治癒力を引き出す。

泥パックや足浴・お風呂に入れるなどでご使用下さい。
強い浄化力があるため、部屋の四隅に置いて空間や部屋の
浄化をしたいときなどにもお使いいただけます。

※食品ではありませんので、小さいお子様などお口に入れないようお気をつけ下さい

現代ソマチッド(植物や動物など)

+

古代ソマチッド(鉱石や火山など)

||

コラボすることで、ソマチッドが更に活性化!!

お肌に合わない場合はご使用をお控え下さい

ソマチッドパウダーの秘密

ソマチッドパウダーには遠赤外線効果があります。

遠赤外線の中でも、生物にとくに有効に働きかける波長を「生育光線」と呼びます。

これは6～14ミクロンの波長帯の遠赤外線です。

生育光線はその共振共鳴のメカニズムにより、血液、体液、細胞を活性化させる作用がとくに強いのです。

体温が1度上昇すると、代謝が10%増加するといわれます。

単に体を温めて血行をよくするだけでなく、体内を活性化させる特性も強くなるわけです。

こうした作用は、体外から放射される生育光線と人間が自ら発している生育光線の波長が体内で共鳴することで発揮されます。

生育光線が人体の組織をつくっている分子に入り込むと、分子同士が激しく運動してぶつかり合いを始めます。体内の水分子でも同じ現象が起こります。

水分子の特徴として、いくつもの(集団)を形成します。でも、体を構成する水分は塊になって静止してしまっは不都合です。細胞の間を出入りして酸素や塩分などを運びながら、常に動いていなければ健康な状態ではありません。

生育光線は水分子にとくに強く反応し、水分が停滞している部分の水分子クラスターを刺激したり分解したりする働きがあります。遠赤外線が人間に照射されると、人体の水分子を振動させて共鳴吸収作用が引き起こされ、水分子が活性化します。この「水分子の活性化」が生育光線の最大の特徴と言えるでしょう。

生育光線により水分子が活性化すると、細胞組織がイキイキと活発に働くようになり、血液の循環も促されます。体のすみずみまで栄養分や酸素が供給されて新陳代謝が高まり、老廃物が効率的に排除されるようになります。その結果、体のむくみやセルライトなどが解消されるのです。